

The background of the entire page is a photograph of a theater stage. The stage is lit with a warm, golden light from a central fixture. The ceiling is ornate, featuring a circular medallion with a figure and the words 'Comédie' and 'Toulouse' on either side. The stage is framed by heavy, dark red curtains. In the foreground, the backs of several rows of red theater seats are visible, receding towards the stage.

La Comédie de Toulouse

Fiche Technique / Technical Rider

Cette fiche technique est susceptible de modifications.
Pour plus d'informations, contactez notre équipe technique 15 jours avant la date :
technique@lacomediedetoulouse.com | www.lacomediedetoulouse.com

This technical rider can be modified.
For more information, please contact the venue technical team :
technique@lacomediedetoulouse.com | www.lacomediedetoulouse.com

ACCÈS & DÉCHARGEMENT

Entrée principale :

16 rue Saint Germier
31000 Toulouse

Accès Transports en Commun (TISSEO) :

- MÉTRO - Ligne B : arrêt « Jeanne d'Arc »
- BUS - Ligne 15 : arrêt Concorde
Ligne 29, 45, 70 : arrêt Arnaud Bernard
Ligne 31, 63 : arrêt Compans Cafarelli
Ligne 23, 39, 42 : arrêt Jeanne d'Arc
- NAVETTE AÉROPORT : arrêt Compans Cafarelli ou Concorde

Parking :

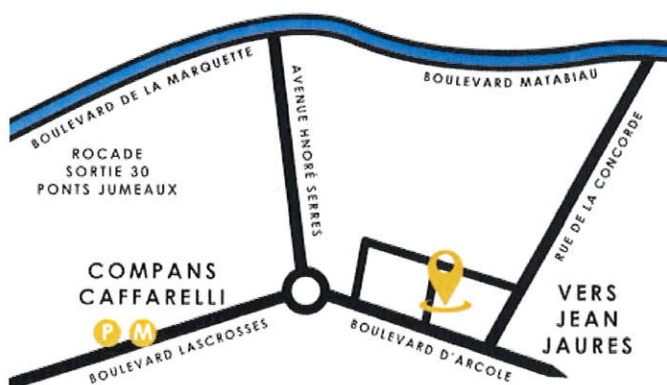
-> AUCUN PARKING PRIVE

Le théâtre ne dispose d'aucune place privée pour le stationnement, ni d'aucune dérogation pour stationner sur la voie publique.

Des horodateurs sont disposés sur les contre-allées du Boulevard d'Arcole et partout ailleurs dans le quartier. Les deux parkings les plus proches du théâtre sont Arnaud Bernard ou Jeanne d'Arc.

Livraisons / Déchargements :

Entrée principale en double file
16 rue Saint Germier
31000 Toulouse



ACCESS & LOADING

Main entrance :

16 rue Saint Germier
31000 Toulouse

Access by Public Transport (TISSEO) :

- SUBWAY - Line B : Jeanne d'Arc station
- BUS Line 15 : Concorde Station
Line 29, 45, 70 : Arnaud Bernard Station
Line 31, 63 : Compans Cafarelli Station
Line 23, 39, 42 : Jeanne d'Arc Station
- AIRPORT SHUTTLE : Compans Cafarelli or Concorde station

Parking :

-> NO PRIVATE PARKING AVAILABLE

The theater doesn't have any private parking spaces, either any derogation to park in the public street.

Parking ticket machines are available all along the Boulevard d'Arcole and everywhere in the neighbourhood. The two nearest parkings are Arnaud Bernard and Jeanne d'Arc.

Hard Delivery / Unloading :

Double parking in front of main entrance
16 rue Saint Germier
31000 Toulouse



LA SALLE

Jauge : 302 places assises

- Orchestre : 202 places assises (dont 50 strapontins)
- Balcon : 100 places assises (dont 27 strapontins)

Loges :

- 2 Loges non-fumeur, équipées de miroirs et portants à costumes, douche et WC .
- Accès scène depuis les loges
- 1 connexion wifi disponible sur demande

Équipe d'accueil :

Un régisseur de salle assure le montage, ainsi que le démontage, le réglage Son & Lumière, à l'arrivée de l'équipe technique de l'artiste et jusqu'à son départ.

Enregistrement :

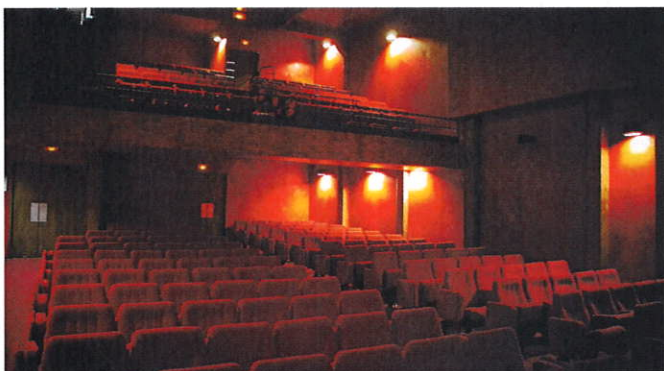
Tout enregistrement quel qu'il soit est interdit pendant le spectacle, sauf accord par autorisation écrite de la production.

Spectacle :

Sans autorisation préalable de la production, nous n'acceptons pas de présentateur, annonceurs divers, ni de 1ère partie. Si 1ère partie, nous ne fournissons pas le matériel, leur régisseur devra être présent.

Nettoyage :

L'organisateur se charge du nettoyage de la scène juste avant l'ouverture au public.



La Comédie de Toulouse / Doc. Technique - MAJ le 11.05.2023

THE VENUE

Capacity : 302 seats

- Venue Floor : 202 seats (with 50 folding seats)
- Balcony : 100 seats (with 27 folding seats)

Dressing Room :

- 2 no-smoking dressing rooms, with mirrors, hanger suits, a shower and WC.
- Direct access to stage
- 1 WIFI connexion available on demand

Hosting Team :

One technical manager ensures installation, dismantling, Light & Sound encoding, from artist team arriving, and until his departure.

Recording :

No video or sound recording is allowed at any time, unless with the agreement of production.

Show :

Without the consent of production, we do not accept any speakers, either announcers, or support acts. If a support act is finally booked, please ensure they come with their own technical equipment.

Cleaning :

We are in charge of the stage and venue cleaning before the opening of the doors.



IMPLANTATION SCÈNIQUE

Superficie de la scène (mur à mur) :

- Largeur : 8 m
- Profondeur : 5,60 m

Ouverture de Scène (entre pendrillons) :

- Largeur : 6 m
- Profondeur : 5 m
- Proscenium : 1 m
- Hauteur sous perches : 3,80 m

Autres informations scéniques :

- Revêtement de sol en parquet teinté noir
- 3 pendrillons noirs de chaque côté
- 1 frise rouge au manteau
- 1 rideau de scène rouge motorisé à la grecque (commande sur scène et en régie)
- Absence de rideau de fer

L'accès scène/public est prévu par un escalier au centre de la scène (sans garde corps). Aucune circulation Jardin/Cour n'est possible derrière les pendrillons du lointain.

/!\ Réglementation ERP - Art. L80

La prescription n°4 rappelle que seuls les décors M1 sont autorisés. Les PV justifiants l'utilisation d'un traitement ignifugeant M1 reconnu peuvent être demandés par la direction technique. De même, il est impératif de spécifier l'utilisation de produits inflammables ; ainsi que la présence d'artifices, machine à fumée, brouillard, sel, etc...

Le théâtre se décharge de toute responsabilité en cas de problèmes liés à l'utilisation de matériaux inflammables non traités.

STAGE SIZE

Stage size (wall to wall) :

- Width : 8 m
- Depth : 5,60 m

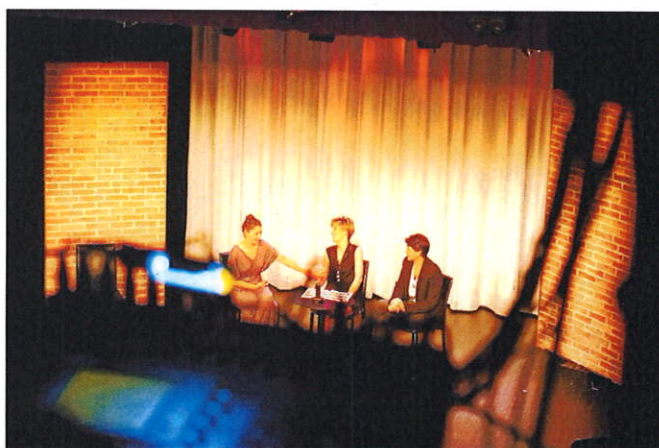
Stage opening (between legs) :

- Width : 6 m
- Depth : 5 m
- Proscenium : 1 m
- Clearance : 3,80 m

Other Stage information :

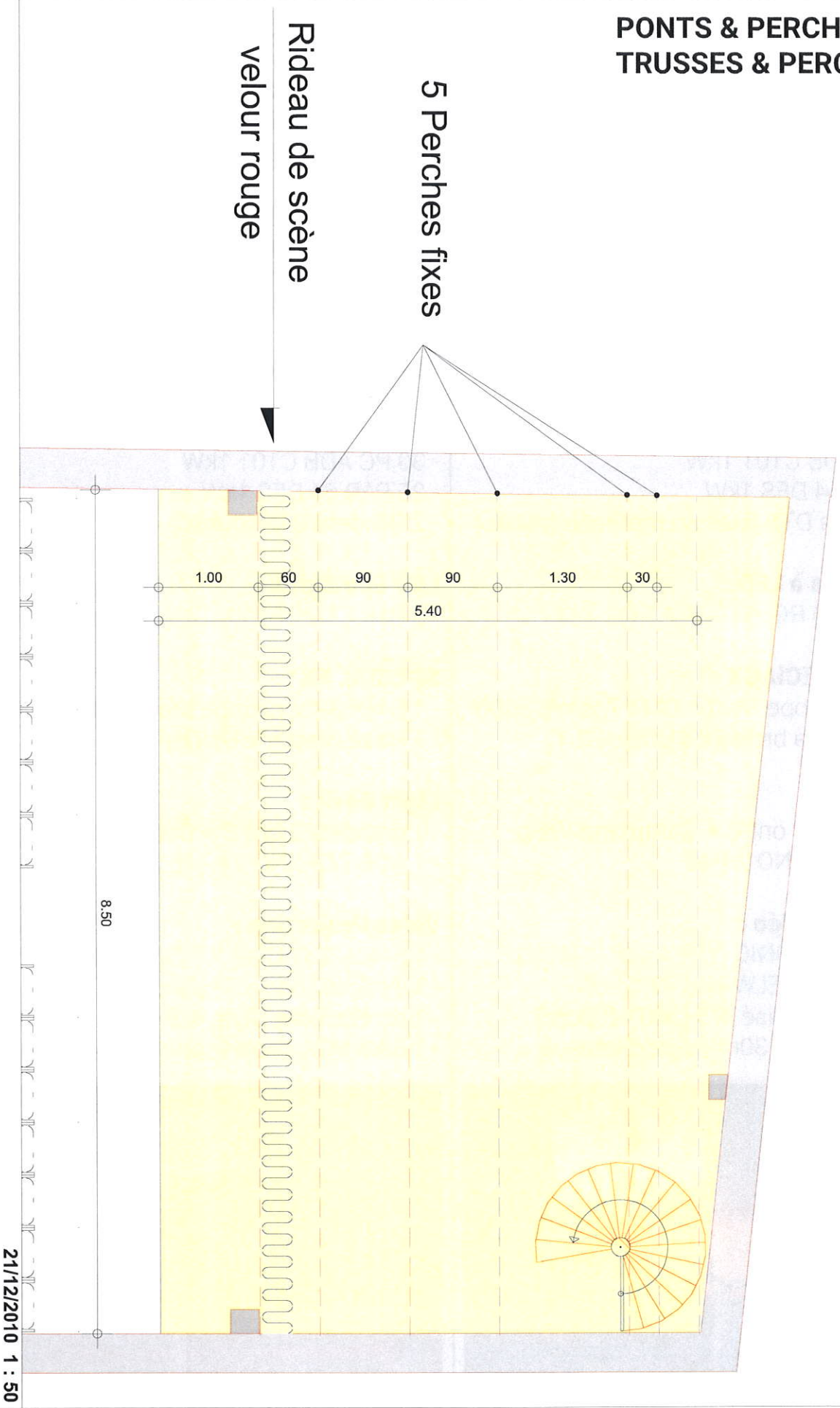
- Stage floor is black parquet tinted
- Set of 3 black legs on either side
- 1 red border on the front of the stage
- 1 red motorized stage curtain (remote control in backstage and control room)
- No iron curtain

Public access from stage is available thanks to stairs at the middle of the stage. No free movement possible from Left to Right behind the far away black curtain.



PONTS & PERCHES
TRUSSES & PERCHES

SCENE 46 m²



LUMIÈRE & VIDEO

Fourniture électrique : I = 125A en tête :

- 8 X 32A Tetra aux blocs (dédié éclairage)
- 2 X 32A Mono sur scène (Jardin/Cour)

Infrastructure & petit matériel :

- 1 spillter DMX 6 Sorties (3 & 5 points)
- 48 circuits gradués 3kW ADB Mikapack 15 (12 à la face & 36 au plateau)

Projecteurs Traditionnels :

- 5 découpes DW105, 15-38°, 1kW, ADB
- 3 découpes ETC SOURCE 4 JR 575W
- 30 PC ADB C101 1kW
- 25 PAR 64 DFS 1kW
- 2 Blinders DTS fixes au manteau (public)

Projecteurs à LED :

- 8 PAR LED RGBW - DNA PRO SLIM 18

EFFETS SPECIAUX :

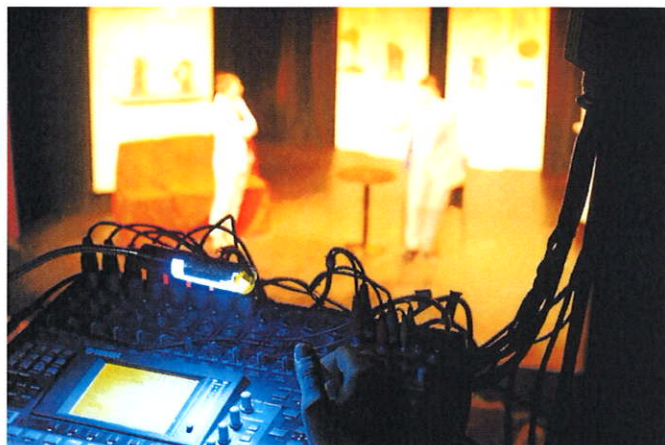
- 1 Stroboscope Martin DMX Atomic 3000
- 1 Machine à brouillard Unique 2.1

Console :

- 1 grandMA2 onPC + Command Wing
- 1 ADB DOMINO 24-48

Projection Vidéo :

- 1 VP PANASONIC PT-EX620LE - 6200 Lu
- 1 Optique ET-ELW31 0,73-0,96:1
- 1 écran motorisé 4/3 (300X400cm)
- 1 Liaison VGA 30m (régie/plateau)



La Comédie de Toulouse / Doc. Technique - MAJ le 11.05.2023

LIGHT & VIDEO

Power supply : I = 125A :

- 8 X 32A 3-phase (for light)
- 2 X 32A 1-phase on stage (Left/Right)

Infrastructure & hardware :

- 1 DMX splitter 6 OUT (3 & 5 points)
- 48 X 3kW dimming lines (12 in front & 36 on stage)

Theater Spotlights :

- 5 Zoom ADB DW105, 15-38°, 1kW
- 3 Zoom ETC SOURCE 4 JR 575W
- 30 PC ADB C101 1kW
- 25 PAR 64 DFS 1kW
- 2 Blinders DTS (public)

LED Spotlights :

- 8 PAR LED RGBW - DNA PRO SLIM 18

SPECIAL FX :

- 1 DMX Stroboscope Martin Atomic 3000
- 1 Haze machine Unique 2.1

Light Desk :

- 1 grandMA2 onPC + Command Wing
- 1 ADB DOMINO 24 - 48

Video Projection :

- 1 PANASONIC VP PT-EX620LE 6200 lum
- 1 Optical Zoom ET-ELW31 0,73-0,96:1
- 1 screen Oray Style 4/3 (300cmx400cm)
- 1 30m VGA cable (control room/stage)



SON

Fourniture électrique :

- 1 X 32A Tetra sur scène (dédié son)

Processing & Alimentation :

- 1 Galileo 616 (4 IN / 8 OUT)

Diffusion face - Line array Meyer Sound :

- 6 enceintes M1D (3 Jar / 3 Cour)
- 2 sub-bass AMADEUS MPB200b (mode mono sur 1 AUX)

Diffusion sous-balcon - Meyer Sound :

- 2 enceintes M1D

Diffusion balcon - Meyer Sound :

- 2 enceintes M1D

Retours de scène :

!/\ Pas de régie retour possible, tout doit être géré par la face !/

- 2X AMADEUS MPB200R

Patch :

- 1 patch (8 XLR IN<->OUT) sur scène

Console & Périphériques :

- 1 Midas M32R Live
- 1 Behringer S16

Microphonie :

- 1 Shure SM58
- 1 Sennheiser E835
- 1 SM58 HF + GLXD24

Backline :

Aucun backline (instruments, amplis, etc...) à disposition, merci d'apporter votre propre matériel, ou de prévoir une location.

SOUND

Power supply :

- 1 X 32A 3-phase on stage (only for audio)

Processing & Alimentation :

- 1 Galileo 616 (4 IN / 8 OUT)

F.O.H - Meyer Sound Line Array :

- 6 M1D speakers (3 left / 3 Right)
- 2 sub-bass AMADEUS MPB200b (mono mode in 1 AUX)

Under Balcony - MEYER SOUND :

- 2 M1D speakers

Balcony - MEYER SOUND :

- 2 M1D speakers

Stage Monitors :

!/\ no monitor control desk on stage, the monitors will be run with the FOH desk !/

- 2X AMADEUS MPB200R

Patch :

- 1 patch (8 XLR IN<->OUT) on stage

Desk & Hardware :

- 1 Midas M32R Live
- 1 Behringer S16

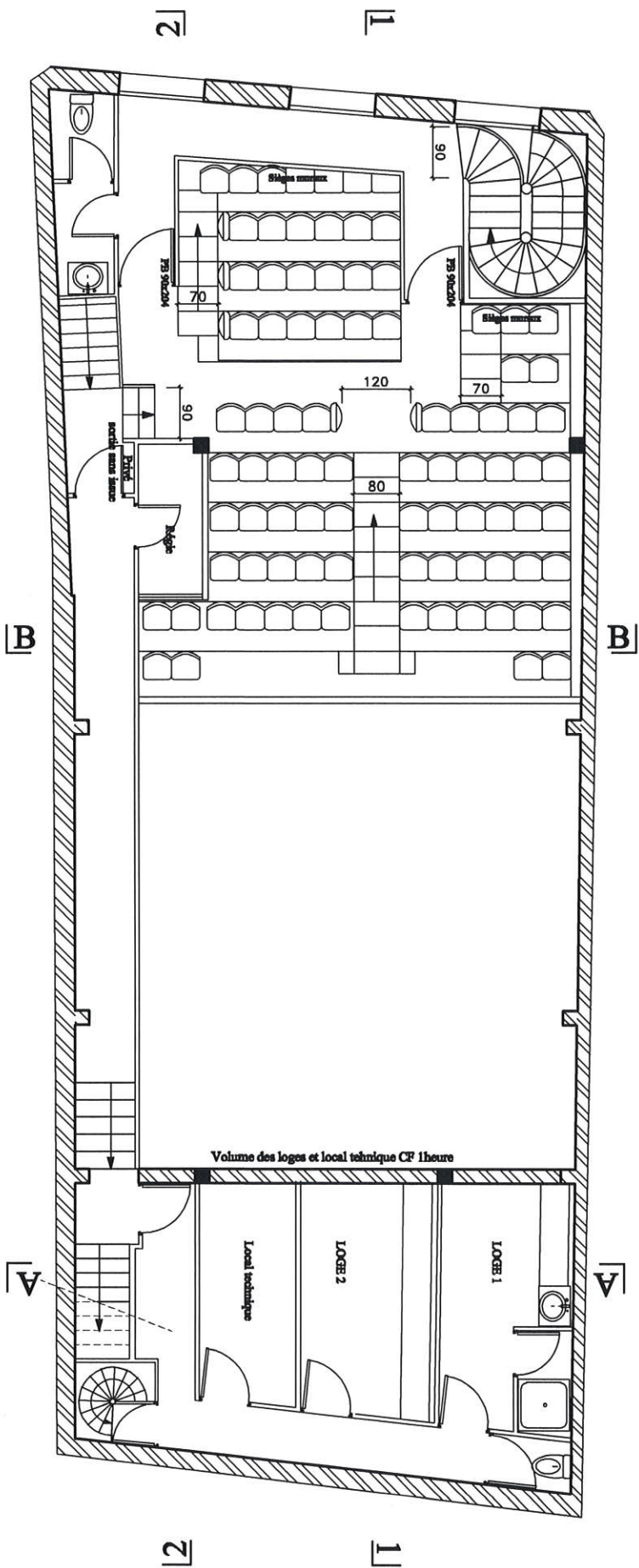
Microphones :

- 1 Shure SM58
- 1 Sennheiser E835
- 1 SM58 HF + GLXD24

Backline :

No backline available (instruments, amplifiers.) Please, come with your own equipment, or tell us for rent it.

!/\ Décret n° 2017-1244 du 7.08.2017 : «Ne dépasser, à aucun moment et en aucun endroit accessible au public, les niveaux de pression acoustique continus équivalents à 102 décibels pondérés A sur 15 min et 118 décibels pondérés C sur 15 min.»



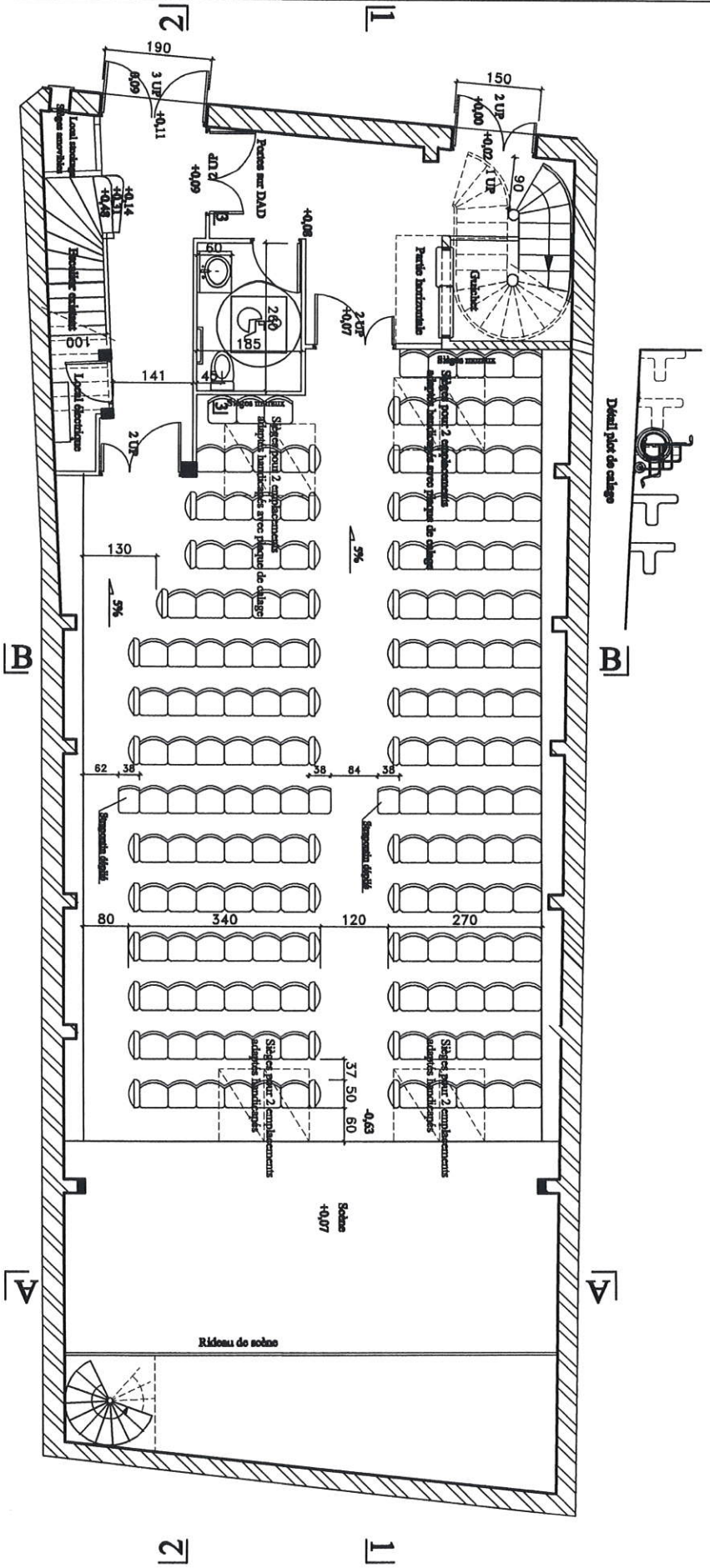
94 sièges

Maître d'ouvrage : F PRODUCTIONS
 32 rue Raymond IV
 31000 TOULOUSE
 La Comédie de Toulouse

AMENAGEMENT D'UNE SALLE DE SPECTACLE
 16 rue St-Germier - 31000 TOULOUSE

PLAN DU BALCON ET 1er ETAGE

Maître d'oeuvre : B.FELIX
 13 rue de l'Action toulousaine
 31400 TOULOUSE
 ech 1/50° DOE 30 novembre 2010



202 sièges dont 16 escamotables pour 8 emplacements adaptés handicapés

Maître d'ouvrage : F PRODUCTIONS
 32 rue Raymond IV
 31000 TOULOUSE
La Comédie de Toulouse

AMENAGEMENT D'UNE SALLE DE SPECTACLE
 16 rue St-Germier - 31000 TOULOUSE
PLAN DU REZ DE CHAUSSEE

Maître d'oeuvre : B.FELIX
 13 rue de l'Action toulousaine
 31400 TOULOUSE
 ech 1/50° DOE 30 novembre 2010

CONTACTS

LA COMEDIE DE TOULOUSE

16 RUE SAINT GERMIER
31000 TOULOUSE

Administration / Programmation

Isabelle JEULIN

isabelle@lacomедiedetoulouse.com

+33(0) 5 81 76 06 91

Communication

Didier FORET

communication@lacomедiedetoulouse.com

+33(0) 5 81 76 06 93

Technique

technique@lacomедiedetoulouse.com

Informations Billetterie

contact@lacomедiedetoulouse.com

+33(0) 5 81 76 06 90